

Lodevole
Municipio di
6648 MINUSIO

Minusio, 14 dicembre 2008

On signor Sindaco, on signori Municipalì;

come agli art. 66 Legge organica comunale, art. 14 Regolamento di applicazione della Legge organica comunale e art. 18 lett. b) Regolamento comunale, a nome del gruppo USI presentiamo alla vostra gentile attenzione la seguente

Interpellanza concernente le fermate dei mezzi pubblici

Osservando lo stato delle fermate dei mezzi pubblici, abbiamo potuto rilevare come le stesse sono spesso inadeguate a fornire all'utenza un servizio di qualità. L'impressione è che mancano di una coerenza d'impostazione sia visiva che nei manufatti.

Se in tutte è presente il palo con affisso l'orario, in quasi la metà manca per contro una tettoia che permetta di ripararsi dal maltempo o almeno una panchina utile soprattutto alle persone meno giovani.

Inoltre in alcuni casi (Esplanade, benché recentemente ridipinta, Scuola Media direzione Locarno, ecc) le fermate risultano sporche e/o pasticciate con i graffiti.

Con la presente interpellanza si chiede a codesto Lodevole Municipio.

- *A chi è demandata la cura e la manutenzione delle fermate dei bus?*
- *Non si ritiene necessario intervenire affinché ogni fermata sia dotata almeno di una panchina?*
- *Non si ritiene necessario intervenire affinché ogni fermata con spazio sufficiente sia dotata di una tettoia?*
- *Non si ritiene necessario intervenire onde garantire una maggiore manutenzione ordinaria?*

Con la massima stima

Per il gruppo USI

Martinoni Nicola



Zwikirsch Aldo Daniele





Linea 31, Municipio direzione Tenero



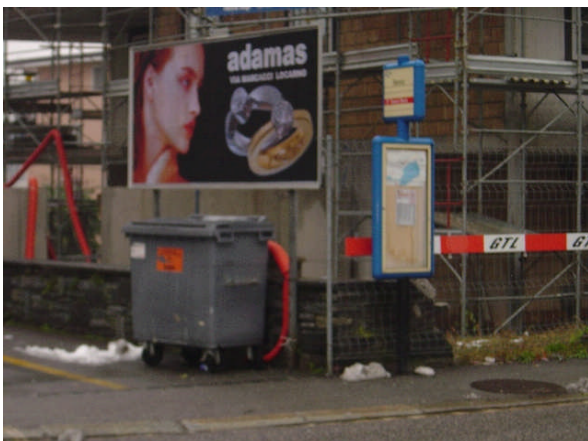
Linea 31, Municipio direzione Locarno



Linea 31, Crocifisso direzione Tenero



Linea 31, Crocifisso direzione Locarno



Linea 31, Remorino direzione Tenero



Linea 31, Remorino direzione Locarno



Linea 31, Remorino direzione Tenero



Linea 31, Remorino direzione Locarno



Linea 31, Ponte Navegna direzione Tenero



Linea 31, Ponte Navegna direzione Locarno



Linea 31, Ignifera direzione Tenero



Linea 31, Ignifera direzione Locarno





Linea 31, Mappo direzione Tenero



Linea 23, Via Borengo direzione Tenero



Linea 23, Via Borengo direzione Locarno

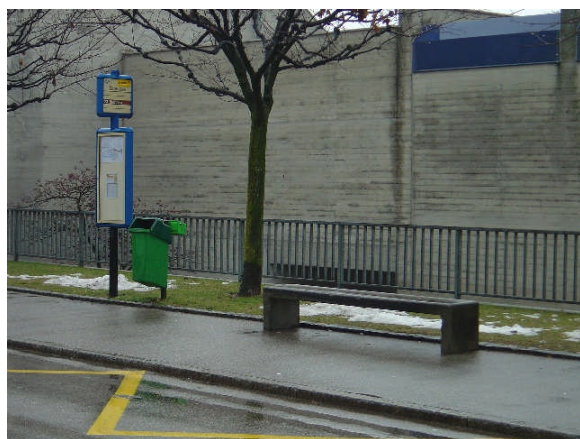


Linea 23, Via Verbano direzione Tenero



Linea 23, Via Verbano direzione Locarno





Linea 23, Scuola Media direzione Tenero



Linea 23, Scuola Media direzione Locarno

Linea 31

1. Minusio – Mappo

| fermata | Panchina | Tetto |
|------------------|----------|-------|
| Piazza municipio | SI | SI |
| Crocifisso | NO | NO |
| Remorino | NO | NO |
| Esplanade | NO | NO |
| Ponte Navegna | NO | NO |
| Ignifera | NO | NO |
| Mappo | NO | NO |

2. Mappo - Minusio

| fermata | Panchina | Tetto |
|------------------|----------|-------|
| Ignifera | Si | No |
| Ponte Navegna | Si | Si |
| Esplanade | Si | Si |
| Remorino | Si | Si |
| Crocifisso | Si | No |
| Piazza Municipio | Si | Si |

Linea 23

3. Direzione Bellinzona

| fermata | Panchina | Tetto |
|--------------|----------|-------|
| Via Borengo | NO | NO |
| Via Verbano | NO | NO |
| Scuole medie | SI | NO |

4. Direzione Locarno

| fermata | Panchina | Tetto |
|--------------|----------|-------|
| Scuole medie | SI | SI |
| Via Verbano | NO | NO |
| Via Borengo | NO | NO |