



AVVISO n°1

RISTRUTTURAZIONE E AMPLIAMENTO SCUOLA DELL'INFANZIA IN VIA MEZZARO

Il Municipio di Minusio informa che a partire da lunedì 30 maggio 2022 avrà inizio l'importante cantiere di ristrutturazione e ampliamento della Scuola dell'Infanzia in Via Mezzaro.

L'intera opera avrà una durata complessiva di ca. 14 mesi.

Per garantire un ottimale svolgimento dei lavori, la Via Mezzaro sarà occupata dall'area di cantiere (basamento gru + installazioni diverse) in corrispondenza dell'entrata dello stabile scolastico. La tratta compresa fra Via G. Motta e Via dei Paoli sarà quindi parzialmente sbarrata.

Si informano le proprietà aventi un accesso veicolare in Via Mezzaro (Via G. Motta n°17, Via Mezzaro n°9 -11 e Via dei Paoli n°16) che sarà permesso, per tutta la durata del cantiere, accedere con i propri veicoli nei due sensi da e per Via G. Motta o Via dei Paoli.

In caso di momentanei sbarramenti sarà possibile posteggiare nei vicini posteggi pubblici di quartiere. Il presente avviso dovrà essere posato sul parabrezza della vostra auto in modo visibile.

Il passaggio pedonale sarà per contro garantito in qualsiasi momento (riservate eventuali esigenze puntuali del cantiere).

S'invita l'utenza a volersi attenere alla segnaletica di cantiere.

Per qualsiasi necessità l'Ufficio tecnico comunale (tel. 091 - 735 81 41) e la Polizia comunale (tel. 091 - 743 15 15) rimangono volentieri a disposizione.

Ci scusiamo sin d'ora per eventuali inconvenienti che potrebbero sorgere a seguito dei lavori e ringraziamo per la comprensione.

Minusio, 20 maggio 2022

IL MUNICIPIO DI MINUSIO

Copia della presente viene trasmessa:

- confinanti Via Mezzaro, Via G. Motta e Via dei Paoli
- Polizia Comunale Minusio
- Polizia cantonale, Ambulanza, Pompieri, Locarno
- LA POSTA
- Moro Trasporti SA
- Direzione Scuole

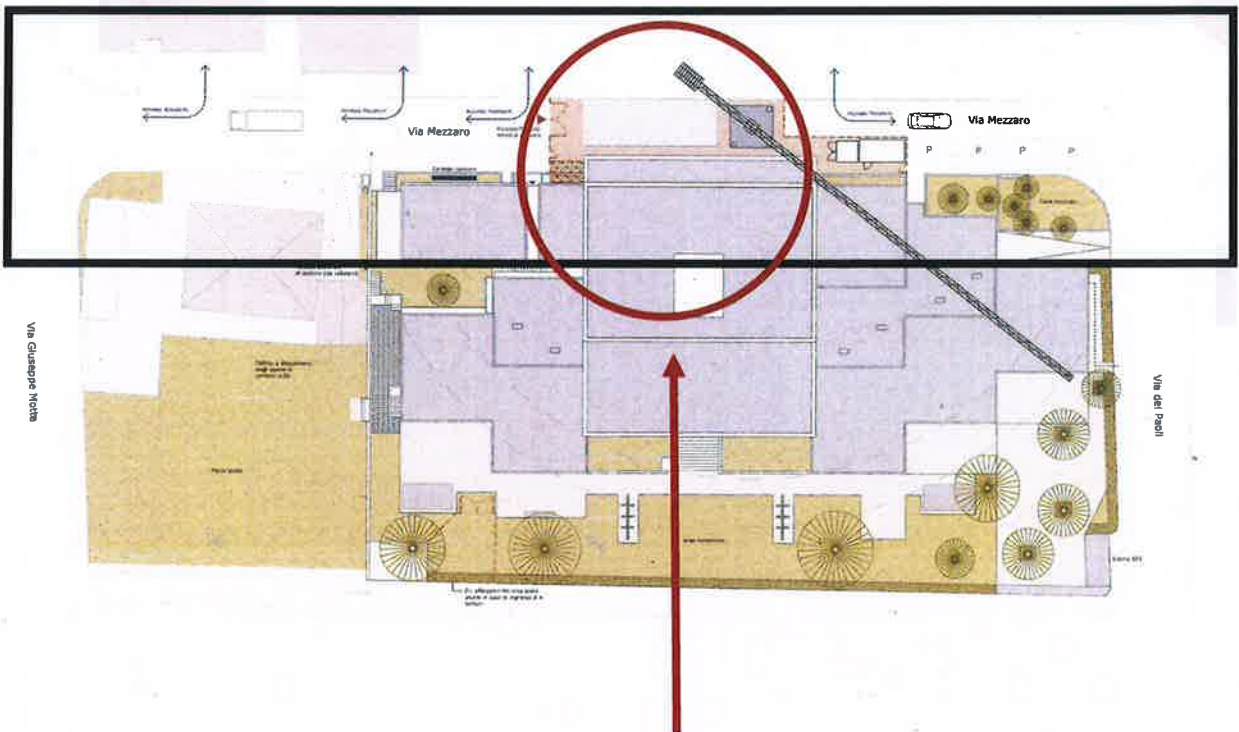
Via G. Motta n°17, Via Mezzaro n°9 -11
Accesso da e per Via G. Motta

AREA CANTIERE

Via dei Paoli n°16
Accesso da e per Via dei Paoli

Via Giuseppe Motta

Via dei Paoli



Occupazione area di cantiere c/o entrata Scuola dell'infanzia